

SFR 100



Super-Concentrated Oil Fortifier

スーパー濃縮潤滑強化剤「SFR100」とは…

SFR100は広く産業界で利用されているルブリカント(潤滑機能)を飛躍的に増大させる超濃縮オイル添加剤の合成体です。

●一般的に普及している製品は、添加剤が少量含まれているに過ぎませんが、SFR100は多種の複合添加剤で構成されています。現在使用している潤滑オイルと一体で使用されますと生産・設備機器及び輸送機器などの金属摩耗を大幅に減少させ、耐用年数を大きく延長させる事が出来ます。

●政府及び地方行政政府を含む米国フォーチュン100社の内、数十社でSFR100が採用されております。また世界25の工業国で流通販売され、SFR100は世界の代表的なオイル強化剤として認められています。

特 徴

●**生産設備でのコスト削減**：SFR100の使用により生産設備機器の摩擦は激減し、各種メンテナンスコストおよびランニングコストは大幅に削減されます。電力経費や各種エネルギーコストも節減され、結果的に大幅なトータルコストの節約を達成出来ます。

●**エンジンパワーの向上・燃費改善**：SFR100の使用により機械摩擦は激減し、メーカースペックを越えたエンジンが持つ潜在能力の限界まで引き出します。また摩擦抵抗の減少に伴い燃費も大幅に改善されます。

●**ドライスタート時の初期摩耗を防ぐ**：エンジン内部における金属摩耗の主な要因は金属接触面のドライ現象及び潤滑不足からきていますが、SFR100を添加すれば、その強力な被膜吸着力がエンジンスタート時に発生する金属摩耗を防ぎます。

●**エンジン内部をクリーンにキープ**：SFR100には清浄分散剤が一般のモーターオイルに比較して700%も多く含有されていますので混入物を最小にし、エンジン内部を常にクリーンに保ちます。

●**過酷な環境に対応=耐寒温度-40℃、耐熱温度+326℃**：SFR100に含まれる特別な流動点降下剤により低温時での潤滑性を改善し寒冷地でのスタートも容易です。逆に灼熱の高温下でも潤滑機能は低下しません。



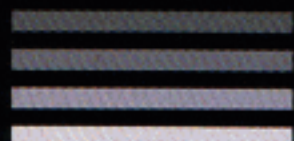
●**機器寿命の延長**：SFR100は生産設備機器の耐用年数を大幅に延長させます。通常のオイルのみを使用する場合に比較して生産設備機器の寿命を倍以上に伸ばすことが研究所の調査で証明されています。

●**金属摩耗の激減**：SFR100は頑強で高価な作用剤を使用することにより、限界流体潤滑状態で物体の摩擦作用をやわらげます。SFR100は高圧のかかる機械設備で効果的に機能するために積極的(動圧的)、及び受動的(静圧的)な極圧剤を含有しています。

●**鉱物油ベース100%=有害添加物ゼロ**：テフロン、モリブデン、グラファイト等の固体潤滑剤は物質の限界耐性を変化させ、オイルポートやフィルターを詰まらせる事がありますがSFR100にはこれら物質は一切含んでいませんので、どんなフィルターも影響を受けることはありません。

●**対酸化・対腐食機能**：対酸化・対腐食防止剤で機器の酸化や腐食を大幅に減少させます。SFR100は機械的な摩耗よりも1万倍以上も早い速度で発生している有害な腐食作用を積極的に抑え、500°F(260℃)を越える高温下でも非常に安定して作用し続けます。

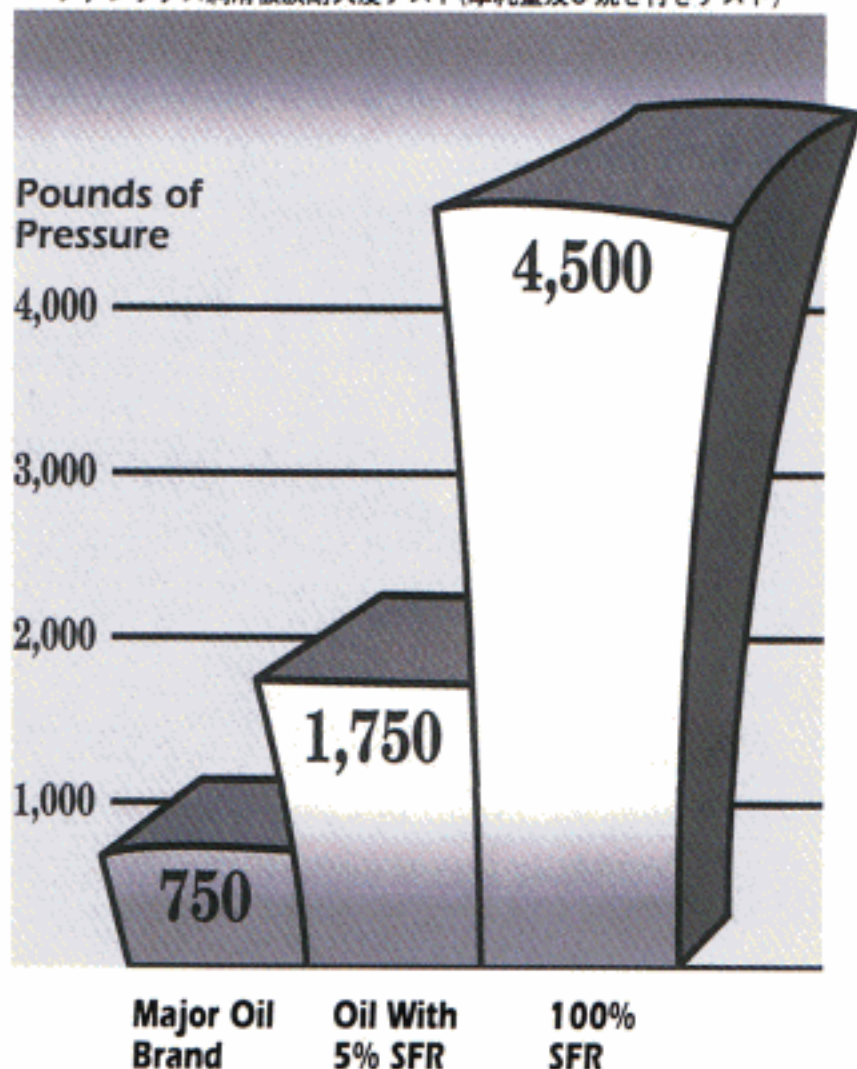




●各種テストによる性能実証：SFR100はこれまでにあらゆる潤滑条件や適用性に対して幅広くテストを実施してきましたが、それぞれのテスト結果はSFR100が潤滑剤の効果を劇的に改善・向上させる事をはっきりと証明しています。

Falex Step-Up Wear Test

ファレックス潤滑被膜耐久度テスト(摩耗量及び焼き付きテスト)



テスト項目は、極温テスト(限界温度)、極圧テスト、酸化腐食テスト、湿度テスト、粒子混入テスト、及び流体被膜親和保持テストなどです。

SFR100はフィルターを通し、ろ過させる事により対摩耗特性を充分維持することが証明されています。さらに全てのタイプのガスケットにも適応性があります。SFR100使用時の諸現象結果は「SFRテクニカルカタログ」等で紹介されています。

適用箇所

SFR100は製造業、農業、建設、土木業、輸送業、及び船舶等あらゆる産業に適用出来ます。

SFR100は全ての種類のエンジン、タービン、油圧システム、ギアボックス、デファレンシャル、伝動機器、押し出し加工機、金属加工機、組立ライン、製造設備等に効果を発揮します。

代理店



SFR 100 protects the equipment on this Norwegian fishing trawler to withstand ice-cold, salt-water seas.

使用方法

SFR100は全ての鉱物油及び合成オイルに混合し、その性能を強化する事ができます。

濃縮された添加剤ですので原液のままではなく他の潤滑油に添加して使用されます。

SFR100添加率一覧	パーセント	割合	容量 (1回当たり)
ガソリン、ディーゼル、プロパンエンジン	5%	1:20	50cc
油圧システム	5%	1:20	50cc
ギアボックス	5~10%	1:20	50~100cc
マニュアルミッション	5~10%	1:20	50~100cc
トランスファーケース	5%	1:20	50cc
デファレンシャル	5~10%	1:20	50~100cc

基本特性 (ASTM=米国材料試験協会の規格にて測定)

対象	項目	試験基準	結果
SFR100, 100%	粘度 (cSt/40°C)	ASTM D-445	525.9
//	// (cSt/100°C)	ASTM D-445	54.19
標準OIL, 10W-40	// (SUS/40°C)	ASTM D-2161	416.4
//	// (SUS/100°C)	ASTM D-2161	75.4
標準OIL, 10W-40+SFR5%	// (SUS/40°C)	ASTM D-2161	406.0
//	// (SUS/100°C)	ASTM D-2161	73.6
SFR100, 100%	色	ASTM D-1500	3.5
//	重さ (API)	ASTM D-287	3.6
//	銅板腐食検査	ASTM D-130	Pass.1A
//	流動点	ASTM D-97	-40°C
//	密度	ASTM D-1122	1.0464

使用上の注意

- ・SFR100はノンスリップデフ及びオートマチックミッションには高潤滑性のため使用出来ません。また、指定された個所以外には絶対使用しないでください。
- ・鉱物油及び合成オイル以外に混合(添加)しないで下さい。
- ・非常に回転がアップしますので、2サイクルエンジンの場合、レッドゾーンでの運転はしないで下さい。
- ・人体に使用しない事。また子供の手の届かない所に保管して下さい。
- ・火気厳禁、通気の良いところで使用して下さい。第四石油類。
- ・肌に付着した場合すぐに洗い流して下さい。また、眼に入った場合は良く洗浄し、医師の治療を受けて下さい。



SFR総輸入元 株式会社 ジェイテック
SFR & TRI-STAR日本代理店

有限会社 ドルビー

〒351-0015 埼玉県朝霞市幸町1-12-8
TEL048-463-4892 FAX048-463-4705

